

今の監視モニター
では問題解決に
ならないなあ…

カメラの数を
増やすしか
解決できないの？

問題解決の
機能はないの…



既存カメラを使った
異常検知システムで
介護スタッフの**負担**を
大幅に減らすことが
できる



解決 1日当たり
約230 税別 **円**

2019年
防衛省で
採用決定

いいネ!



動体検知システム **ジョブロボ**



Active Age

株式会社アクティブ・エイジ

監視モニターは
あるけれど利用者様の
異変に気づきにくい...

現場は忙しくて、
人手不足状態...



利用者様の転倒
など、問題にいち早く
対応したいけど...



介護の現場のお悩み

またコスト負担が...

新たなシステムを導入する場合、機器を設置・増設など、手間やコスト負担が大きくなるのが一般的です。

でも、ジョブロボなら
その問題を解決します。



すぐに知らせてくれるシステム
を導入しませんか？



3つの大きな違い！



違い-1 手間カット

いまある監視カメラを
使った異常検知システム

新たにカメラを設置する必要が
ありません。

違い-2 時間カット

USBでインストール
するだけ

複雑なステップなど無く、すぐに導
入できます。使い方も簡単です。

違い-3 費用カット

低コストで導入できる

1日で換算すると約230円で導
入できる負担の少ないシステム
です。

その時の画像と一緒にメールで

異常を検知すると、

Pi Pi...



夜間の侵入者が心配…

防犯カメラだけだと、
すぐに対処できない…

録画を見返して
確認すると、
時間がかかる…



防犯に関するお悩み

倉庫

工場

オフィス

家庭

ジョブロボを導入すると…

安心

異変にすぐ
気づける!

簡単

録画を見返さ
なくてもその場で
状況がわかる!

効率的

スタッフの
業務も軽減
できる!



介護施設の利用者様の異変にいち早く気づくための対策と倉庫・工場などへの侵入者に対する防犯対策として、「ジョブロボ」を利用してみませんか?



- ✓ 夜間、館内の危険なゾーンへ侵入したとき
- ✓ スタッフ巡回中で不在のとき
- ✓ 暗闇でよく見えないとき



従来の監視機能のみでは手遅れになりかねないことも、ジョブロボがあれば異常を察知してくれるのでずっとモニターを見る必要はありません。

特許取得済みの機能を応用して開発

先進的な半導体メーカーの「画像処理機能」(国内外の特許取得済み)を一部応用して開発した製品です。

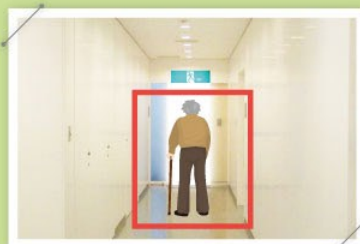
介護での利用シーン



シーン
1

高齢者の徘徊…

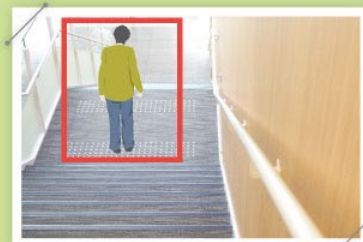
非常口付近に検知設定することで、目の行き届かない出入口からの脱出防止につながります。



シーン
2

階段で転倒して 動けなくなりました…

階段での転倒による事故などを回避するために『ジョブロボ』が有効です。重大な事故を未然に防ぐことができます。



シーン
3

夜間、厨房への侵入…

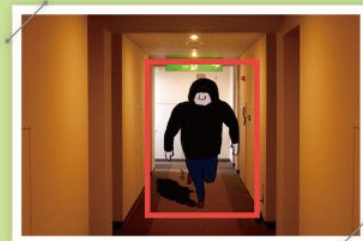
入居者が深夜の厨房に侵入してしまうことを回避できます。衛生管理、防災、洗剤等の誤飲などの観点から事故を防止します。



シーン
4

不審者や侵入者の 対策もしたい…

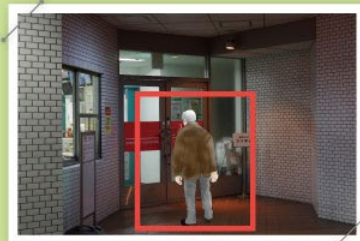
外からの侵入者に対しても有効です。目の行き届きにくい場所に、検知設定することで対策可能です。



シーン
5

夜勤スタッフの 負担を軽減したい…

なかなか目の行き届かない場所や侵入を制限したい場所など、自由に検知範囲を設定できるので些細な事故も回避できます。



ジョブロボ7つの特徴



特徴-1

異常検知したら画像付きメールで知らせてくれる

日中玄関の開放時や夜勤スタッフの巡回中など、目が行き届かなかったとき、録画機能のみでは手遅れになりかねません。ジョブロボなら異常を画像付きでメールでお知らせするので、スタッフの負担をかけずに素早い対応が実現します。



特徴-2

インストールするだけで簡単かつ経済的

ジョブロボは、USBインストールシステムで、お手持の監視システムに簡単にインストールできます。危険なネットワークカメラ等の安全対策上の暗号化やデータ量などの心配もなく、安全かつ経済的に導入することができます。



特徴-3

検知領域を自由に設定できる

検知領域はモニター上で自由に設定できるほか、被写体によって多角形に設定することもでき、ジョブロボminiなら5ヶ所、ジョブロボProなら16ヶ所検知可能です。



特徴-4

曜日と時間も設定できる

スケジュール機能で曜日と時間の設定もできます。たとえば、夜間だけ・週末だけ...など施設に合わせたカスタマイズが可能です。



特徴-5

検知したログを保存しているため見返せる

動きを検出した画像も保存しているため、後で確認して対策を考えることもできます。画像は約6KBなので軽量。画像を削除する期間も設定できるため邪魔になりません。



特徴-6

安定した通信機能

遠隔地でもVPNで拠点を結ぶことで、プロバイダーの制限を受けることなく監視できます。また、NTTが提供するVPNワイドを利用することにより、さらに安定した通信が可能となります。



特徴-7

見守り・防犯に関するあらゆるニーズに応えるシステム

施設や店舗、事務所のほか、ジョブロボProなら、工場、倉庫、モールといった大規模施設にオススメです。たとえば、色を識別して検知することも可能です。また、警備員常駐の施設等への導入により、検知を事前にキャッチすることで、事故の防止にもつながります。





なぜジョブロボは誕生したか？

福祉施設では、“認知症による高齢者の徘徊”や“思いもよらない事故”に対し何らかの対策は講じています。しかし、スタッフの人員不足が解消しない現状では対策を講じたとしても限界があります…。すでに、監視・防犯カメラを設置しており「録画機能」があるから安心と思っても、24時間モニターを監視し続けることは不可能なため、『何か起きた後に巻き戻して確認する』というのがほとんどではないでしょうか？

また、工場や工事現場・店舗・事務所などでは、**夜間の不審者侵入による盗難・放火の年間発生件数は増える一方**で、それ以上のセキュリティを求めてもコストがかかりすぎる為、簡単に導入できないのが現実です。

そこで、様々な現場での課題を解決するために、40年以上に及ぶ半導体メーカーの技術(国内外の特許取得済み)の一部を活用して開発されたのが『ジョブロボ』です。

『ジョブロボ』は従来のカメラをそのまま利用し、監視モニターにUSBを挿入するだけで最新のカメラ機能を簡単に導入することを可能にしました。

ぜひ『ジョブロボ』をご活用ください。どのような場面でもお役に立てるものと確信いたします。



導入の流れ



1 お問い合わせ・ご相談

導入に関して話を聞いてみたい、相談したいという方はお気軽にご連絡ください。「どのプランが最適か？」など不明点もご相談ください。

2 導入

USBにてシステムをインストールするだけです。

3 メール設定

通知するアドレスを設定していただきます。

4 検知領域設定

どの箇所を検知したいかの設定をしてください。

5 検知 → 通知

動きを検知すると画像付きでメールが届きます。

6 対策

危険な場所を事前予知することで、事故を未然に防ぐことができます。

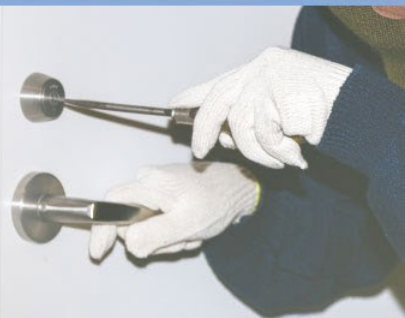
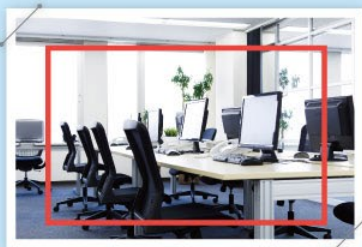


防犯での利用シーン



シーン 1 オフィスへの不審者検知

検知時間を設定できるので、夜間の侵入者対策が可能です。たとえば、オフィス内全体や出入口に検知設定しておくことで対策ができます。



シーン 2 倉庫や車庫で夜間に動いたものを検知

通常、あまり人がいない、物が動かない場所へ設置することで、動いたものを検知します。全体の範囲検知のほか、ピンポイントで複数ヶ所設定したり暗いところも検知できます。



シーン 3 工場・工事現場で資材を持ち出されるのを防ぐ

夜間の工場や工事現場などは暗く、侵入者を防ぐことが難しい場所でもあります。そんなときでもジョブロボを使用すれば安心です。



シーン 4 バイクなどの盗難対策

バイクや自転車の盗難のほか、近年、車のスマートキーをターゲットにした「リレーアタック」という窃盗方法も増えています。すぐに異常を知ること、迅速な犯人特定および解決につながります。



シーン 5 自宅での異常検知

旅行で家を不在にするときなども安心です。従来は発生後に気づいてから録画を見るため、それでは手遅れでした。ジョブロボなら、遠く離れた場所でも対応することができます。



「ジョブロボ」はお客様の声から誕生しました

グループホーム

当施設は、夜勤者1人体制です。以前、一室で介護中、別室で利用者の離室があり、探す台所で誤飲寸前だったことがあります。ジョブロボの「検知範囲指定機能」「スマホ通知機能」は、精神的負担の大幅軽減につながると思います。

特別養護老人ホーム

既存のカメラでは廊下等の転倒、危険箇所への侵入、無断外出等の事故が発生した際、過去の録画データを確認し、ご家族への状況説明や原因究明・再発防止策定に活用している。ジョブロボは設備取り替え無しで、検知範囲・時間設定が可能で大変驚いた。

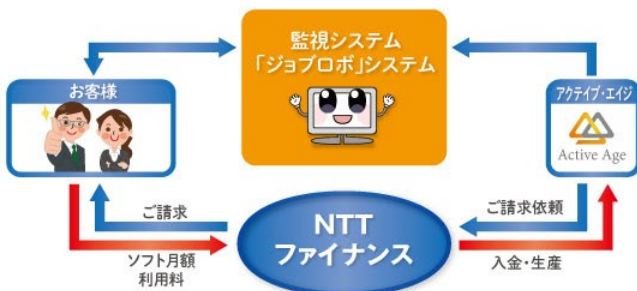
医療療養型病院

複数の病室を巡回するため、個患者様の行動に十分に目が行き届かないことがあり、今の設備には事前検知機能(※設定による)といったものではありません。

寺社・仏閣

当社は現在、監視カメラは設置していません。しかし、最近メディアで賽銭泥棒の映像を見て、ジョブロボを知り、導入を検討しています。複数検知箇所設定により、自動で見張ってくれるので(※設定による)、監視が楽になるのが決め手です。広敷地への不法侵入も、リアルタイム検知でき安心です。

月額利用料は、NTTファイナンスの口座振替を利用できます。



動作環境

OS	Windows 8.1/Windows 10 32bit/64bit ※Mac OS には対応していません。
プロセッサ	インテルCore2 Duo 2GHz 以上 (推奨:インテルCore i3 2GHz 以上)
メモリ	2GB 以上(推奨:4GB 以上)

※パソコンのスペックについてはお問い合わせください。



まずはお問い合わせください

こういう使い方も可能?

miniとProの違いは?

うちの施設・会社でも利用できる?

…どんな些細なことでもご不明な点等ございましたら、お気軽にご連絡ください。

販売会社

販売店

開発元



株式会社アクティブ・エイジ

Active Age